

**LEICH + mehl**  
WÄGE- UND ETIKETTIERTECHNIK

# LANScale

## PC Programm Suite

LKSMonitor - 2021.3.13.1300 (Demo)

Datei LKS Extras Hilfe

Treibername Id Typ Version Status Sendet Empfängt Verbindung

LKSBootMonitorTreiber 3 LKSBootMonitorTreiber 2022.6.9.900

LKSLogbuchTreiber 6 LKSLogbuchTreiber 2022.12.15.1300

LKMSqlToCsvTreiber 4 LKMSqlToCsvTreiber 2022.6.9.900

LKMSmsSqlTreiber 2 LKMSmsSqlTreiber 2024.1.16.1330

LKSRITreiber 1 LKSTcpRTreiber 2023.5.12.1000

LKMSqlToCsvTreiber - Eigenschaften:

Eigenschaft Wert

Allgemeintrue4LKMSqlToCsvTreiber

Ausgabe-PfadC:\LKSDemo\Output\CSV\(%PLU-Nummer)-[%GWL\_Auftrag]

AuslösezeitpunktC:\LKSDemo\Output\CSV\DeleteDataSqlCommandFile.sql

Daten-Lösch-BefehlC:\LKSDemo\Output\CSV\HeadDataSqlCommandFile.sql

Kopfdaten-BefehlC:\LKSDemo\Output\CSV\BodyDataSqlCommandFile.sql

Rumpfdaten-Befehl

Spalten der Rumpfdaten in CSV-Datei ausgebentrue

SQL-VerbindungszeichenfolgeData Source=localhost;SQL=EXPRESS;Initial Catalog=LDE-

TrennzeichenTABULATOR

LANSCADE-Viewer - Version 2023.5.27.1108 PFDemo

Drucken

Wdh 20.05.2023 09:50

Bis 20.05.2023 23:59

Ansicht: AktivierenAktuelle HistorieAktuelle WdhneHilfe

LotCode PLU PLU-Gruppe PAIR Name Start Ende Nenngewicht (NG) Tara TU1 TU2 TU3 Anzahl "zu schwer" Gesamtzahl Anzahl "akzeptiert" Gesamtgewicht (sa)

P.538625 30X02014 Treiber mit (grün) Portion 15x275g AKTIV Linval 2025-05-26 08:55 2025-05-26 15:23 0.275 0.004 0.266 0.257 0.600 0 5079 5040

P.539125 30X13013 Raschele Nature Scheiben 15x400g AKTIV Linval 2025-05-26 15:08 2025-05-26 15:17 0.400 0.010 0.388 0.378 0.500 0 74 72

M.940725 30X13013 Raschele Nature Scheiben 15x400g AKTIV Linval 2025-05-26 14:08 2025-05-26 15:08 0.400 0.010 0.388 0.378 0.500 0 846 895

P.548625 30X05073 High Protein Käse Scheiben 24x150g AKTIV Linval 2025-05-26 11:16 2025-05-26 14:08 0.180 0.010 0.172 0.164 0.500 0 4473 4473

M.9006125 30X13013 Raschele mit Kirschenmarillen Scheiben 8x200g AKTIV Linval 2025-05-26 12:49 2025-05-26 13:50 0.200 0.009 0.191 0.182 0.500 0 1 1

P.5912 30X1022 TEST Schneidmaske AKTIV Linval 2025-05-26 12:49 2025-05-26 12:49 1.350 0.010 1.475 1.450 2.500 0 10 7

P.549625 30X05073 High Protein Käse Scheiben 16x150g AKTIV Linval 2025-05-26 09:34 2025-05-26 11:16 0.180 0.010 0.172 0.164 0.500 2 3931 3965

P.550625 30X05073 High Pro Cheese Scheiben 20x150g AKTIV Linval 2025-05-26 09:19 2025-05-26 09:34 0.180 0.010 0.172 0.164 0.500 0 250 250

M.9006125 30X05073 High Pro Cheese Scheiben 20x150g AKTIV Linval 2025-05-26 07:12 2025-05-26 09:19 0.180 0.010 0.172 0.164 0.500 0 5688 5688

P.594525 30X05073 Grill-Raschele Scheiben 7x250g AKTIV Linval 2025-05-26 09:55 2025-05-26 11:59 0.180 0.005 0.172 0.164 0.500 1 891 891

M.9006125 30X10420 Cool Swiss creaming mild Portion 15x150g AKTIV Linval 2025-05-23 11:09 2025-05-23 11:25 0.150 0.004 0.143 0.137 0.500 0 302 302

M.9006125 30X10303 Echter Thurgauer 10x150g Steak und Export AKTIV Linval 2025-05-23 10:48 2025-05-23 11:05 0.150 0.004 0.143 0.137 0.500 0 120 120

P.389F 55 30X02015 Chip Bio Parmesankäse Portion 16x300g AKTIV Linval 2025-05-16 11:41 2025-05-22 08:29 0.300 0.004 0.291 0.282 0.500 1 5832 5832

P.593325 30X05073 High Protein Käse Scheiben 24x150g AKTIV Linval 2025-05-21 14:10 2025-05-21 15:30 0.180 0.010 0.172 0.164 0.500 0 2385 2385

P.982319 30X13013 Raschele mit Chäs Scheiben 8x200g AKTIV Linval 2025-05-21 13:57 2025-05-21 14:10 0.200 0.009 0.191 0.182 0.500 0 129 129

LANSCADE-Designer - 1007: Kartondesign (Muster) - DMK-M&M (N4.01, 190220, 9955) [PU]

Datei Ansicht Advanced PU Daten Etikett Konfiguration Druckobjekt hinzufügen Übertragen Fenster ?

Druckobjekte verwalten

Druckverhältnisse bearbeiten / sortierenAlle Druckobjekte anzeigen

W ID Name Vorschau

208 K\_Charge DEMO567890

237 K\_Letterm

Leich + Mehl GmbH, Porschestraße 7, 71394 Kernen, GERMANY

Chargen Nr. 0 lid Nr. 0

DEMOS67890

5887 GOUDA, mittelalt  
Schnittkäse 48% Fett i. Tr.

Barcode

Kartondesign Etikett

Bezeichnung Anzeigen Hintergrundbild Liste der Druckobjekte

DruckerNameDrehungDruckeneinstellungZweiter Drucker

XPrinter0°Nur erster Drucker

Printer20°117

DruckerNameDrehungDruckeneinstellungZweiter Drucker

XPrinter0°Nur erster Drucker

Printer20°117

DruckerNameDrehungDruckeneinstellungZweiter Drucker

XPrinter0°Nur erster Drucker

Printer20°117

LANSCADE-Designer - Muster-Erster Etikett\_Oben (Muster) - TESTS-FM (V3.14) [PU]

Datei Ansicht Advanced PU Daten Etikett Konfiguration Druckobjekt hinzufügen Übertragen Fenster ?

Druckobjekte verwalten

Druckverhältnisse bearbeiten / sortierenAlle Druckobjekte anzeigen

W ID Name Vorschau

6 EUWS13K 2,99 €

4 Batchcode 500 g

172 Teil EU DE BY 7890 EG

170 Grafik EU

180 EAN13

150 TeilNetto Nettogewicht:

3 OrCode3

2 Zusatztext:

1 Etikettentext L+M

143 TeilBern Energie

126 Zusatz Ver. (oder Inhaltsangaben ergänzen)

126 Batchcode 1234567890

125 TeilBatchcode

Pastete

Zutaten:  
(81 % Fleisch (Schweinefleisch, Rindfleisch), Wasser, Salz, Stabilisator: E450, E262; Gewürze, (2 %) PISTAZIEN, Maltodeextrin, Schweineblut, Würze, Hefeextrakt, Antioxidationsmittel: E300, Gewürzextrakte, Konservierungsstoff: E250, Kunststark, nicht essbare Hülle. Kann Spuren von SENF, SELLERIE und Ei enthalten.  
Unter Schutzatmosphäre verpackt.  
Bei max.+7°C mindestens haltbar bis: 13.06.25

Nährwerte pro 100 g  
Energie 224 kcal  
Fett 26,8 g  
davon gesättigte Fettsäuren 10,7 g  
Kohlenhydrate 0,2 g  
davon Zucker 0,2 g  
Eiwert 9,9 g  
Salz 1,6 g

Nettogewicht: 500 g  
Preis: 2,99 €

Barcode

Eigenschaften

Etikett\_Oben Etikett

Bezeichnung Anzeigen Hintergrundbild Liste der Druckobjekte

DruckerNameDrehungDruckeneinstellungZweiter Drucker

XPrinter0°Nur erster Drucker

Printer10°117

DruckerNameDrehungDruckeneinstellungZweiter Drucker

XPrinter0°Nur erster Drucker

Printer10°117

DruckerNameDrehungDruckeneinstellungZweiter Drucker

XPrinter0°Nur erster Drucker

Printer10°117

Warnungen

0 Fehler 0 Warnungen 0 Meldungen

Beschreibung

Go to Product Page

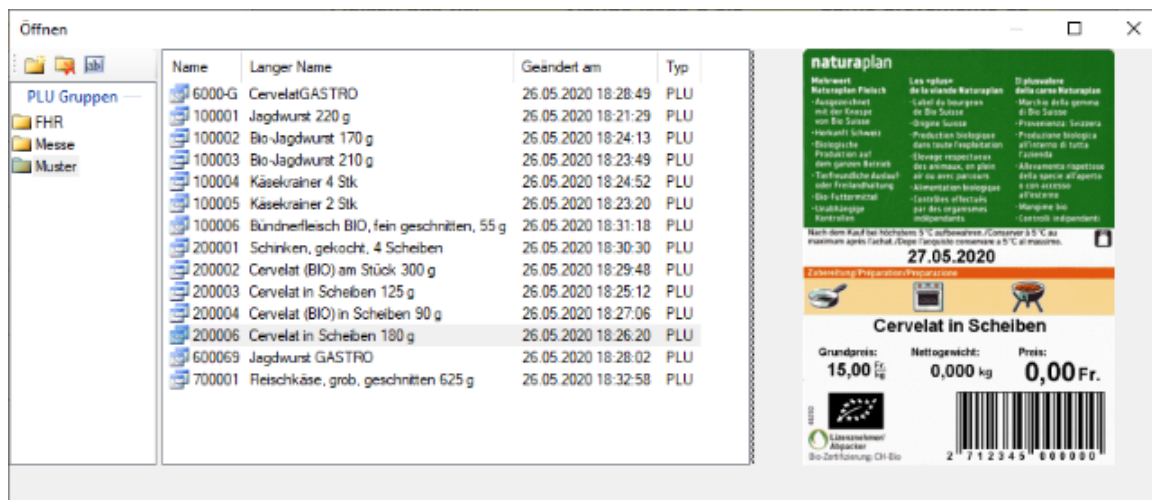
QR Code

# LANScale Designer

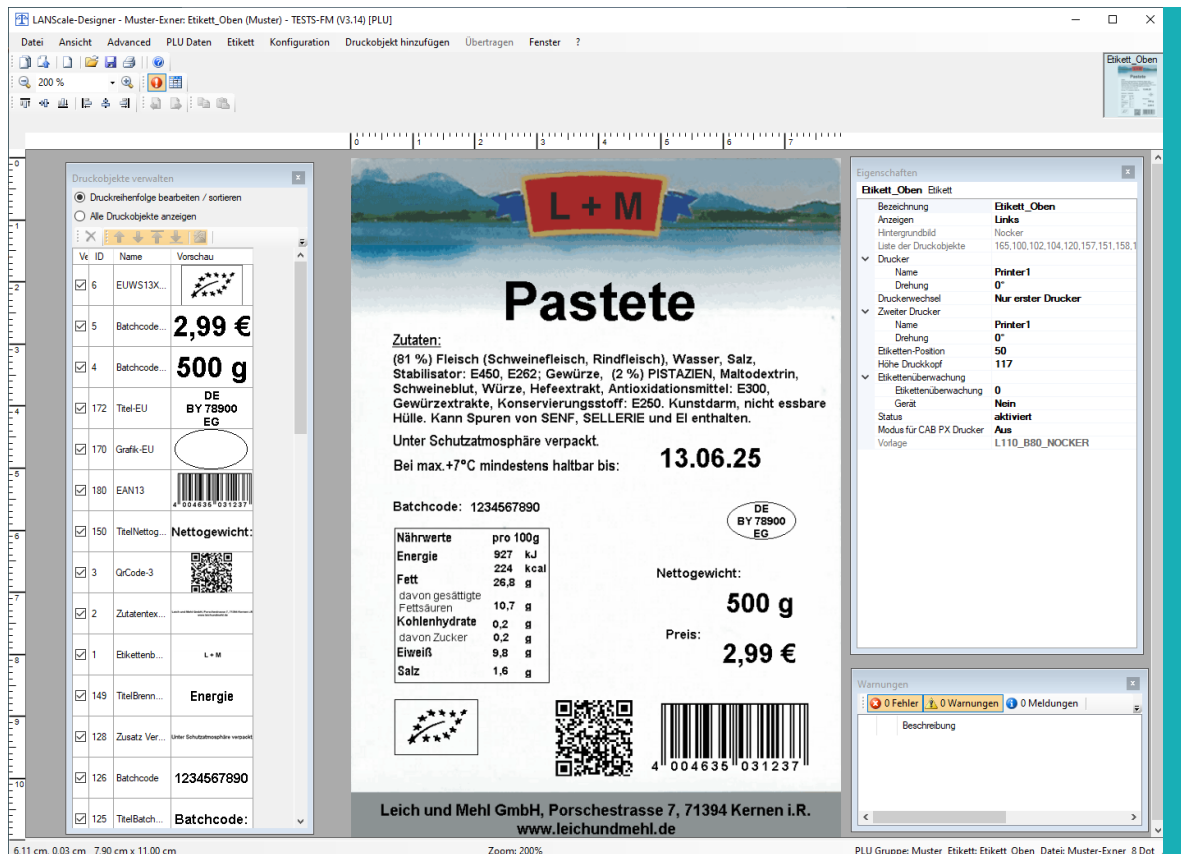
PLUs are created and designed with the LANScale Designer. The created data can be transferred directly to the PAW2000 or PAW3 via FTP or the remote interface.

The LANScale Designer offers the following features:

## ✓ User-Friendly File Manager with Label Preview



## ✓ Graphical Label Design



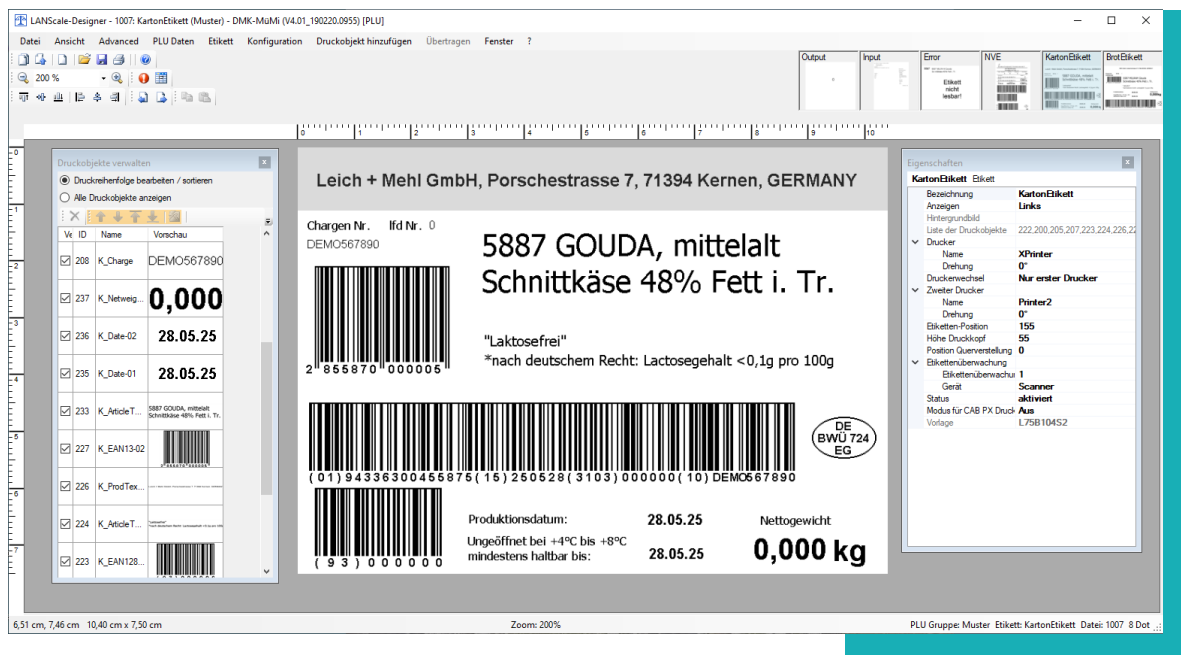
## ✓ Editing of all Types of Print Objects

- Texts
- Date fields (e.g. best-before date and production date)
- Barcodes and fields for current production data (weights, prices, etc.)
- Logos
- Graphic elements (tables, ellipses, etc.)

## ✓ Management and Configuration of total Counters across any Number of Hierarchical Levels (for Quantity, total Weight and total Price)

## ✓ Definition of the Production Workflow with freely Configurable Labelling Zones (Label Printing, total Counters, Reject stations)

## ✓ Protocol Generation According to the Prepackaging Regulation Freely Configurable Production Workflow for Accepted and Rejected Packages



## System Requirements for LANScale Designer

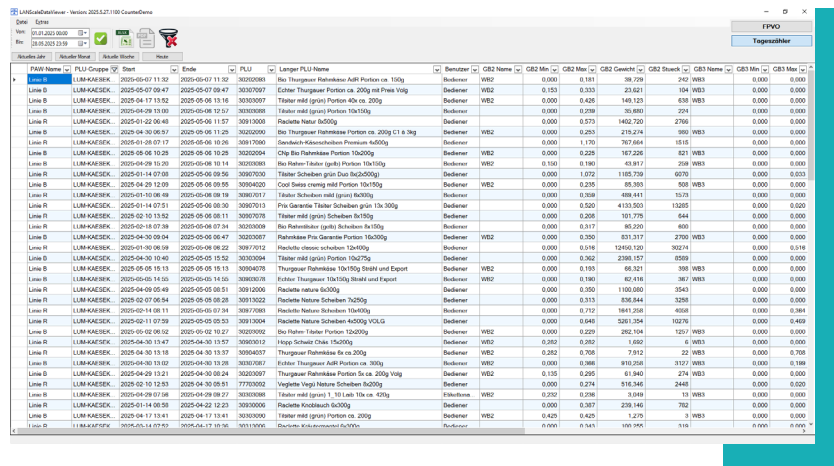
- Microsoft .Net Framework 4.7.2
- Windows 10 (or later)
- Interface: Ethernet, TCP/IP
- LANScale Designer licence

# LANScale DataViewer

PC Software for the backup and evaluation of prepackaging regulation or daily counter data.

The LANScale Data Viewer offers the following features:

## ✓ Documentation of Production Data, e.g. for Quality Assurance Purposes

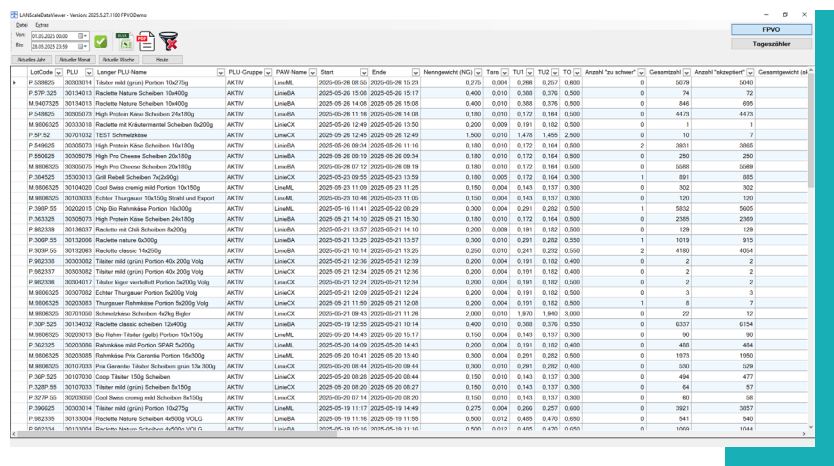


The screenshot displays the LANScale Data Viewer software interface. At the top, there's a menu bar with 'Datei', 'Einstellungen', and 'Hilfe'. Below it is a toolbar with icons for file operations and settings. The main window shows a table with columns for 'PLU-Gruppe', 'PLU', 'Langer PLU Name', 'Benutzer', 'GB2 Name', 'GB2 Min.', 'GB2 Max.', 'GB2 Gewicht', 'GB2 Stock', 'GB1 Name', 'GB1 Min.', and 'GB1 Max.'. The table contains multiple rows of production data, including items like 'Langer PLU Name', 'Benutzer', 'GB2 Name', 'GB2 Min.', 'GB2 Max.', 'GB2 Gewicht', 'GB2 Stock', 'GB1 Name', 'GB1 Min.', and 'GB1 Max.'. The data is organized into a grid with various filters and sorting options.

## ✓ Generation of Summaries per Line, PLU Group, and PLU within a Freely Selectable Time Period

## ✓ Export of Summaries to Excel Files

## ✓ Creation of Backups for Protocols According to the Prepackaging Regulation. Storage of these Protocols as Protected PDF Files



The screenshot displays the LANScale Data Viewer software interface. At the top, there's a menu bar with 'Datei', 'Einstellungen', and 'Hilfe'. Below it is a toolbar with icons for file operations and settings. The main window shows a table with columns for 'LaCode', 'PLU', 'Langer PLU Name', 'PLU-Gruppe', 'PAW Name', 'Start', 'Ende', 'Nettogewicht (NG)', 'Tens', 'TUT', 'TUG', 'TO', 'Anzahl "an schmelz"', 'Gesamtanzahl', 'Anzahl "akzeptiert"', and 'Gesamtgewicht (sa)'. The table contains multiple rows of production data, including items like 'LaCode', 'PLU', 'Langer PLU Name', 'PLU-Gruppe', 'PAW Name', 'Start', 'Ende', 'Nettogewicht (NG)', 'Tens', 'TUT', 'TUG', 'TO', 'Anzahl "an schmelz"', 'Gesamtanzahl', 'Anzahl "akzeptiert"', and 'Gesamtgewicht (sa)'. The data is organized into a grid with various filters and sorting options.

## System Requirements for LANScale Data Viewer

- Microsoft Net Framework 4.6.1
- Windows 10 (or later)
- Interface: Ethernet, TCP/IP
- DataViewer licence

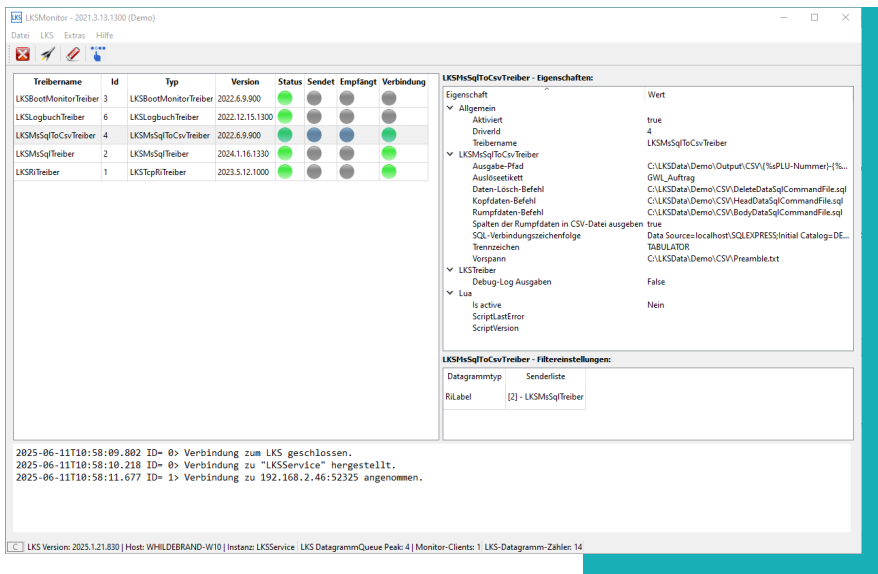


# LANScale Communication Server (LKS)

Middleware for managing communication between weigh price labellers and third-party systems, e.g. an ERP System.

The LANScale Communication Server offers the following features:

- ✓ **Loading of Order and Product Data on the PAW2000 and PAW3**
- ✓ **Connection to various ERP Systems**
- ✓ **Connection of the Systems via the Remote Interface (XML Data Interface of the PAW2000 and PAW3)**
- ✓ **Storage of Production Data in an SQL Database**
- ✓ **Creation of Weight Lists in Customer-Specific Layout (Printout, PDF, and CSV)**
- ✓ **Monitoring Program for Displaying the Current Status**
- ✓ **Extensive Log Function**



## Systemanforderungen für LANScale Kommunikationsserver

- Windows 10 Pro, Windows Server 2016 (or later)
- Microsoft .Net Framework 4.6.1
- Interface: Ethernet, TCP/IP
- LKS licence for PAW3 or PAW2000
- Processor: minimum 2.5 GHz
- RAM: 8 GB

# OPC-UA Server

The OPC UA Server can be installed on Windows either as a console application or as a service. It is connected to the PAW2000 or PAW3 via the network. The OPC UA Server provides the following data:

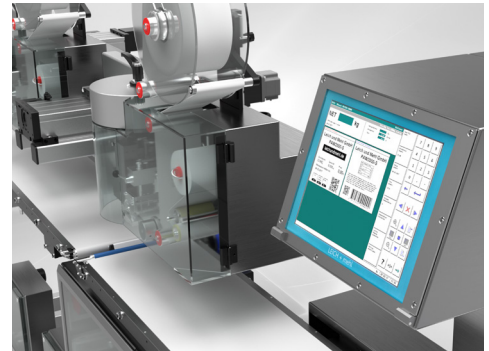
- ✓ **Current System Status of the PAW2000 and PAW3 (Status, Error Messages)**
- ✓ **Data of the loaded PLU**
- ✓ **Counter Data of the Ongoing Production**
- ✓ **Prepackaging Regulation Protocols (FPV Protocols)**

## System Requirements for the OPC UA Server

- Windows 10 Pro, Windows Server 2016 (or later)
- Interface: Ethernet, TCP/IP
- OPC licence for PAW3 or PAW2000



**PAW3**



**PAW2000**